

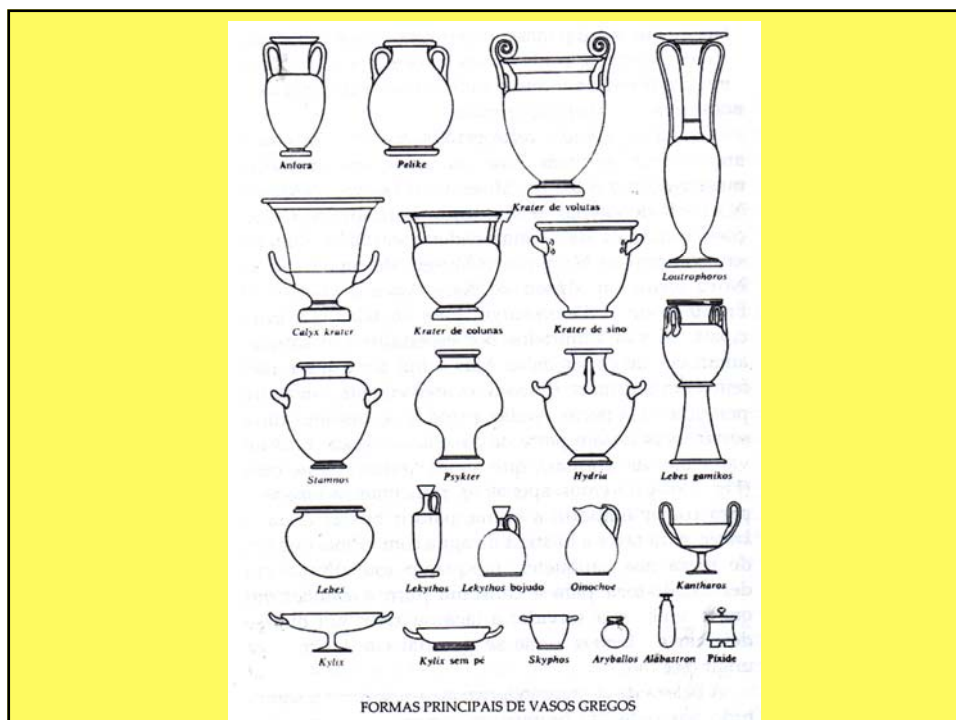
# HISTÓRIA DA ARTE I

## Arte Grega – Pintura sobre Cerâmica

Carlos Rodarte Veloso



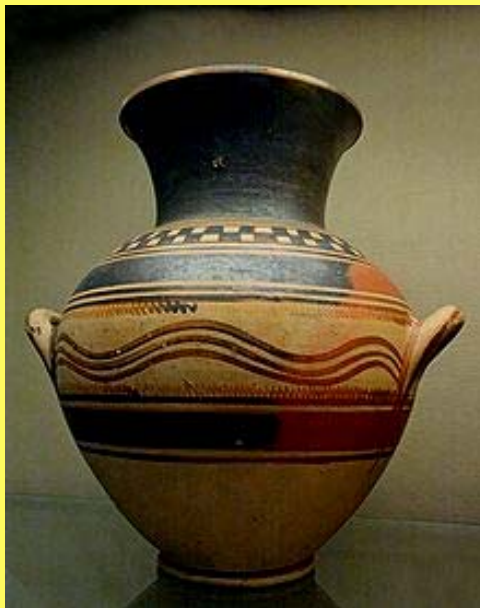
2008-09



## **Evolução da Cerâmica pintada na Grécia Antiga**

- 1800-850 a.C.      PROTOGEOMÉTRICO E GEOMÉTRICO ANTIGO**  
Figuras lineares (grega, triglífo, losango, círculo, linhas onduladas)
- 800-700 a.C.      GEOMÉTRICO MÉDIO RECENTE**  
Idem, com animais e figuras humanas estilizadas
- 720-550 a.C.      ORIENTALIZANTE E ARCAICO**  
Decoração vegetalista (lótus, palmetas) e animais (esfinges, leões)
- Desde 700 a.C.      FIGURAS NEGRAS EM FUNDO VERMELHO**  
De Corinto
- 600-300 a.C.      ESTILO ÁTICO (de Atenas)**  
600-530 a.C. — Estilo Ático de Figuras Negras  
(sobre vermelho ou claro)  
530-500 a.C.— I Estilo Severo de Figuras Vermelhas  
(sobre fundo negro - figuras de perfil)  
500-475 a.C.— II Estilo Severo de Figuras Vermelhas  
(sobre fundo negro - figuras a três quartos)  
475-420 a.C.— Estilo Livre ou “Belo”  
(figuras em vários níveis; linha escura em fundo branco)  
420-390 a.C.— Estilo Florido  
390-300 a.C.— Última fase
- Desde 300 a.C.      FIGURAS EM RELEVO**

### **1800-850 a.C. - PROTOGEOMÉTRICO E GEOMÉTRICO ANTIGO** Figuras lineares (grega, triglífo, losango, círculo, linhas onduladas)



**800-700 a.C. - GEOMÉTRICO MÉDIO RECENTE**  
Idem, com animais e figuras humanas estilizadas



**720-550 a.C. - ORIENTALIZANTE E ARCAICO**  
Decoração vegetalista (lótus, palmetas) e animais (esfinges, leões)



**Desde 700 a.C. - FIGURAS NEGRAS EM FUNDO VERMELHO**  
De Corinto



*Ulysses e Polifemo*

**ESTILO ÁTICO (de Atenas)**

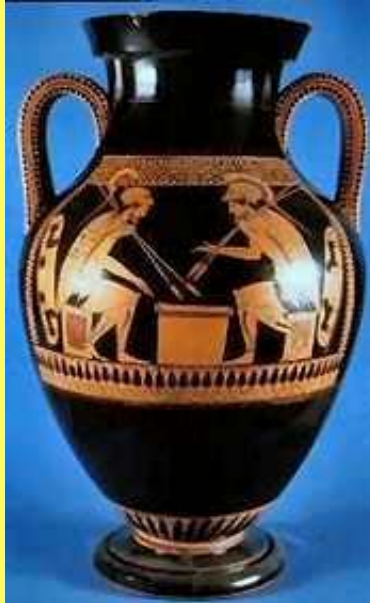
600-530 a.C. - Estilo Ático de Figuras Negras (sobre vermelho ou claro)



*Dionisos no barco*

**ESTILO ÁTICO (de Atenas)**

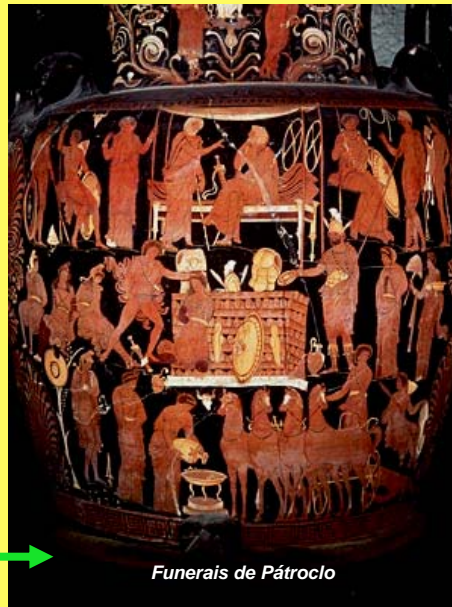
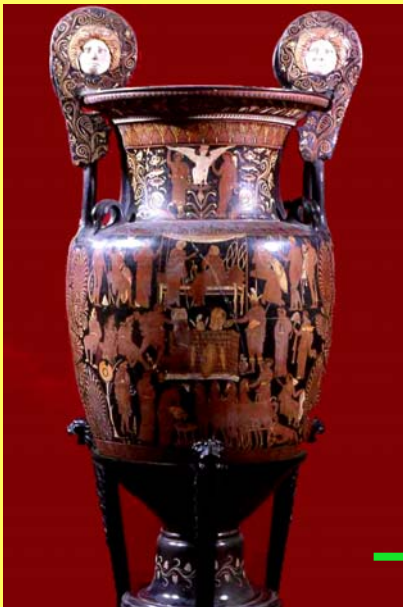
530-500 a.C. - Estilo Severo de Figuras Vermelhas (em fundo negro - de perfil)



*Aquiles e Ajax jogando dados*

**ESTILO ÁTICO (de Atenas)**

500-475 a.C. - II Estilo Severo de Figuras Vermelhas (em fundo negro - a 3/4)



*Funerais de Pátroclo*

**ESTILO ÁTICO (de Atenas)**

475-420 a.C. - Estilo Livre ou "Belo" (vários níveis; linha escura em fundo branco)



*Musa*

**ESTILO ÁTICO (de Atenas)**

420-390 a.C. - Estilo Florido



*Héracles no Jardim das Hespérides*

**ESTILO ÁTICO (de Atenas)**  
390-300 a.C. - Última fase



*Orestes em Delfos*

**Desde 300 a.C. - FIGURAS EM RELEVO**



*Eros, sátiros e ménades*